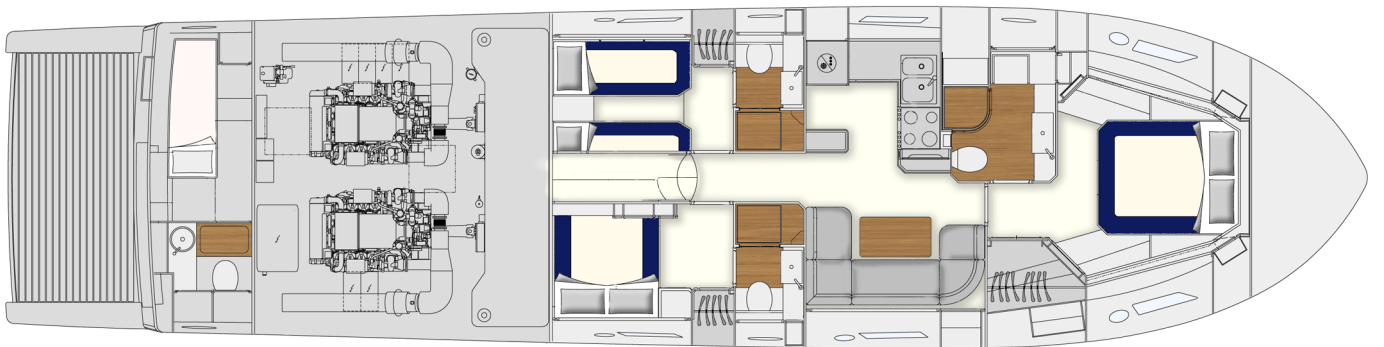
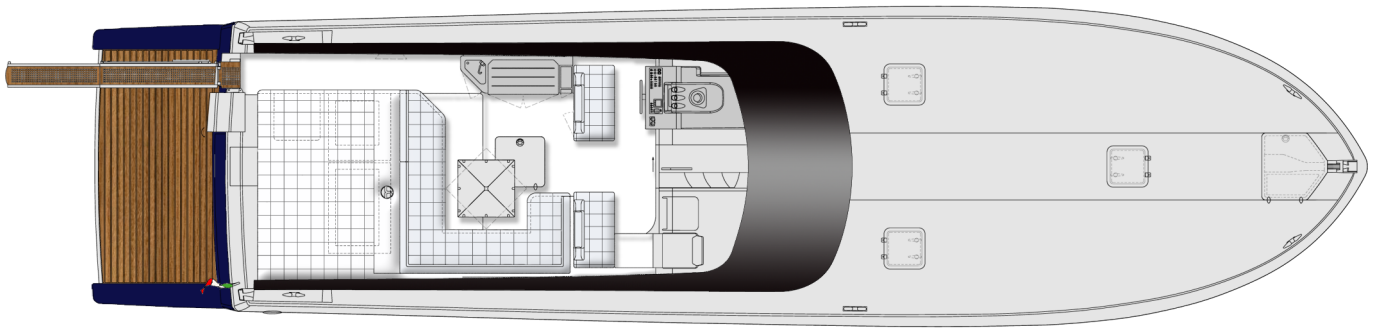
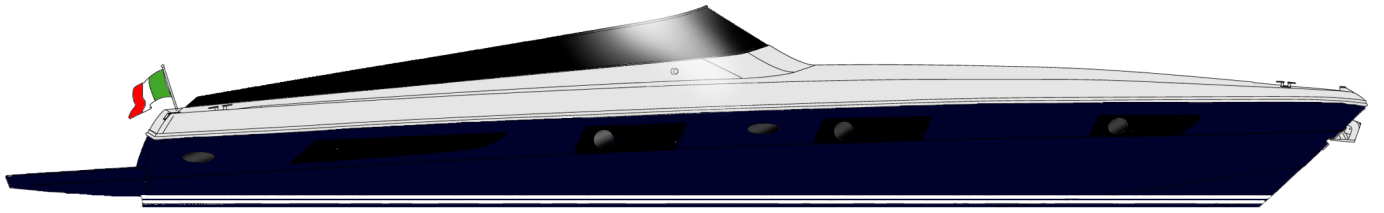


62S

itama

# 62S



## Caratteristiche Tecniche - Technical Data

Standard ISO 8666

LOA = Lunghezza fuori tutto ISO 8666 LOA = Overall Length standard ISO 8666	19,03 m - 62 ft. 5 in.
LH = Lunghezza di costruzione ISO 8666 LH = Hull length standard ISO 8666	17,24 m - 56 ft. 7 in.
LG = Lunghezza al galleggiamento (a pieno carico) LWL = Waterline length (boat fully laden)	15,40 m - 50 ft. 6 in.
Larghezza massima / Maximum beam Altezza massima dalla chiglia Overall height from keel	4,75 m - 15 ft. 7 in. 3,92 m - 12 ft. 10 in.
Dislocamento ad imbarcazione scarica e asciutta Displacement unladen	25,92 t - 57144 lbs.
Dislocamento a pieno carico Displacement laden	31,50 t - 69446 lbs.
Immersione sotto le eliche (a pieno carico) Depth under propellers (boat fully laden)	1,70 m - 5 ft. 7 in.
Tipo di carena	Monohedron a convessità variabile con deadrise 20° e pattini di sostentamento 20° deadrise Monohedron hull with spray rails
Hull type	
Capacità serbatoio carburante / Fuel tank capacity	3250 l - 859 US Gals.
Capacità serbatoi acqua / Water tanks capacity	700 l - 185 US Gals.
MOTORIZZAZIONE	2 x MAN V12 - 1400 Potenza 1400 mhp / 1029 kW a 2300 giri/min 2 x MAN V12 - 1400 Power 1400 mhp / 1029 kW at 2300 rpm
ENGINES	Linea d'asse - Shaft Line 40 nodi - 40 knots (2)
Propulsione / Propulsion	
Velocità max a dislocamento leggero = 1/3 del carico Light displacement maximum speed = 1/3 laden	3
Nr. Cabine / Nr. Cabins	3
Nr. Servizi / Nr. Bathrooms	OPT
Nr. Cabine equipaggio / Nr. Crew Cabins	OPT
Nr. Servizi equipaggio / Nr. Crew Bathrooms	8 - 8 (3)
Dotazioni di sicurezza / Safety equipment	14
Numero massimo di persone imbarcabili Maximum number of people on board	
Categoria di progettazione / Design category	A (2013/53/EU)
Certificazione moduli / Certification documents	B + F + Aa (sound emission) RINA S.p.a.

**MATERIALI DI COSTRUZIONE SCAFO/COPERTA**

Scafo: fondo in composito monolitico laminato in tessuto di vetro E resina VE, con carena a V profonda (20° di poppa), fianchi in sandwich (anima in espanso di PVC a cellule chiuse). Strutture scafo in espanso laminato con tessuti di vetro E, paratie strutturali e di compartimentazione in compensato marino.

Coperta: coperta stratificata in composito sandwich (anima in espanso di PVC), con antisdrucchiolo bucciato.

**VERNICIATURA**

Scafo: realizzazione integrale in gelcoat neopentilico blu "Itama". Linea di galleggiamento con finitura poliuretana bianca. La parte sommersa viene trattata con due mani di antivegetativa per "alte velocità", previa applicazione di un primer ancorante epossidico.

Coperta: gelcoat neopentilico bianco.

**HULL/DECK CONSTRUCTION MATERIAL**

Hull: GRP monolithic bottom laminated in E-glass and VE resin, with deep V hull (20° stern), sandwich lamination sides with PVC closed-cells core. Longitudinal and transversal reinforcements in laminated E-glass, compartmental and structural bulkheads in marine plywood.

Deck: composite sandwich lamination with PVC core, with antislipping finishing.

**PAINTING**

Hull: integral neopentilic gelcoat moulding, "Itama" blue colour, floating line in polyurethane white stripe. Submerged part of the hull is protected by two layers of "high speed" antifouling paint with epoxy anchoring base.

Deck: white neopentilic gelcoat.

<sup>(1)</sup> La presente specifica è valida ed applicabile ad imbarcazioni ordinate a partire dal 1 Settembre 2020.

<sup>(2)</sup> I dati prestazionali sono indicativi e riferiti all'allestimento dell'imbarcazione in versione standard e ad un dislocamento previsto di 27,66ton (60987lb), corrispondente ad 1/3 del carico. I dati sono previsti per condizioni di mare calmo, assenza di vento, temperatura dell'aria 25°C, 6 persone a bordo, carena pulita ed apparato di propulsione appositamente tarato per queste condizioni. Sovraccaricando la barca di 0,8ton (1764lb) si ha una perdita di velocità pari a 1 nodo.

<sup>(3)</sup> Il cantiere non fornisce dotazioni di sicurezza complete poiché, essendo le imbarcazioni Itama destinate a tutte le nazioni, sarà cura dell'armatore completare le dotazioni di sicurezza con quanto richiesto da ogni singola nazione.

<sup>(1)</sup> This technical specification is valid and refers to boats ordered as of 1st September 2020.

<sup>(2)</sup> Performances are approximate and refer to the standard equipment of the boat, at 1/3 of load corresponding to 27,66ton (60987lb). Performances are estimated for the following conditions: calm sea, absence of wind, 25°C air temperature, 6 persons on board, clean hull and special propellers set for these conditions: overloading the yacht by 0,8ton (1764lb), top speed decreases by 1 knot.

<sup>(3)</sup> The shipyard does not supply complete safety equipment as Itama boats are delivered to all countries. Owners must therefore complete the safety equipment with the devices required in their own specific country.

**SCAFO E ATTREZZATURE DI COPERTA**

- Accesso al gavone ancora con portello in VTR e chiusura
- Ancora zincata da 30Kg in cubia con scudo-musone in acciaio inox
- Antenna GPS
- Antenna TV digitale terrestre
- Antenna VHF
- Asta pieghevole in acciaio inox per luci di navigazione e di fonda
- Avvisatore acustico
- Bitta d'ormeggio acciaio inox prua / poppa (4)
- Bottazzo in acciaio inox
- Catena zincata 75m Ø10mm
- Doccetta estraibile esterna con miscelatore
- Gavone di poppa con apertura "pullman"
- Golfare per parabordo (12)
- Lavaggio catena con acqua di mare
- Logo Itama laterale (2)
- Luci di navigazione
- Osteriggio quadrato in perspex fumé
- flush-deck con telaio in alluminio verniciato bianco e maniglie interne ed esterne (3)
- Parabrezza in cristallo monolitico a tempera termica colore "grigio europa" con telaio in acciaio inox lucidato a specchio e porta manuale di accesso a prua
- Passacavo in acciaio inox (3)
- Passerella telescopica a scomparsa con telecomando
- Plancetta di poppa in acciaio inox e legno con carter laterali in VTR a movimentazione idraulica con funzione di tender-lift
- Portina di poppa rototraslante con sistema di bloccaggio
- Scala bagno manuale in acciaio inox
- Tappo imbarco acqua
- Tappo imbarco gasolio
- Tendalino in tessuto impermeabile con telaio in acciaio inox a movimentazione servo assistita completo di paraspruzzi frontale e laterali e illuminazione a LED integrata
- Tergicristallo con lavaggio (2)
- Verricello salpa ancora di prua 1400W, con pulsantiera stagna

**POZZETTO**

- Accesso al gavone di poppa tramite portello con serratura, scala discesa in LL (a richiesta trasformabile in cabina marinaio con bagno)
- Accesso alla sala macchine tramite portello in alluminio verniciato in pozzetto
- Accesso alla sala macchine tramite portello in alluminio verniciato sotto il prendisole di poppa
- Alloggiamento zattera di salvataggio sotto il divano
- Altoparlante stagno stereo (2)
- Comando a distanza chiusura gasolio
- Comando a distanza estintore sala macchine
- Comando remoto per Mini Hi-Fi CD in dinette
- Divano con base in VTR, sedute e schienale rivestiti
- Estintore 1Kg
- Frigo 62l 24V
- Gavone sotto il divano (5)
- Gavone sotto il prendisole
- Illuminazione pozzetto mediante LED installati su tendalino
- Luci di cortesia LED
- Mobile bar con 3 ante e top in VTR bianco, lavello acqua dolce (calda e fredda) a vista con rubinetto abbattibile
- Mobile guida in VTR con 2 ante
- Pattumiera estraibile con accesso dall'alto
- Porta scorrevole con telaio e maniglione in acciaio inox con serratura, con gradini abbattibili
- Prendisole di poppa in tessuto vinilico
- Sedile copilota con poltrona, chaise-longue rivestito in tessuto vinilico
- Sedile di guida ribaltabile rivestito in tessuto vinilico
- Tavolo esterno in VTR apribile con supporto regolabile in lega leggera verniciato bianco
- Vano portaoggetti a vista

**PLANCIA COMANDO**

- Copertura in tessuto impermeabile per cruscotto
- Cruscotto per strumenti navigazione, controllo motori, interruttori e spie verniciato
- Pannello strumenti con finitura carbonio
- Ruota timone in acciaio inox rivestito in tessuto con logo Itama
- Strumentazione motori e navigazione:
  - Allarme acustico e visivo sentine
  - Bussola high speed con illuminazione
  - Chartplotter con display LCD a colori e GPS

- Comandi elettronici ZF "Smart Command"
- Comando flaps (2)
- Display LCD MAN, con allarmi e dati motori (2)
- Indicatore analogico angolo di barra
- Indicatore analogico livello acqua dolce
- Indicatore analogico livello carburante
- Indicatore flaps integrato nel chartplotter
- Presa 12V tipo accendisigari
- Pulsantiera avviamento e stop motori
- Radio VHF singola stazione con altoparlante esterno
- Tridata display

**CABINA ARMATORE**

- Altoparlante mini Hi-Fi (2)
- Base letto in VTR con cassettiera in legno laccato bianco
- Cabina armadio con 2 ante in legno laccato bianco completo di specchio, ripiani interni, tubo appendiabiti e luce interna
- Cassaforte
- Cielino rivestito in tessuto vinilico
- Copriletto matrimoniale in tessuto
- Estintore da 1Kg
- Faretto orientabile a soffitto (11)
- Fasce laterali e testaletto rivestite in tessuto vinilico
- Finestratura panoramica fissa in cristallo stratificato (2)
- Giroletto in legno laccato bianco
- Guancialetto in dacron (2)
- Interruttore faretto (3)
- Materasso matrimoniale
- Mini Hi-Fi CD-DVD
- Mobile beauty in essenza con anta ribaltabile e specchio interno
- Oblò inox (2)
- Osteriggio con oscuratore
- Pensili a paratia in legno laccato bianco
- Presa 230V (2)
- Specchio a paratia sopra testaletto con cornice in essenza
- Uscita di emergenza al ponte coperta mediante osteriggio

**BAGNO ARMATORE**

- Appendiabiti (2)
- Box doccia con porta in cristallo, telaio in acciaio inox, seduta abbattibile in teak naturale
- Faretto orientabile a soffitto (7)
- Interruttore luci (2)
- Lavabo da appoggio (2)
- Miscelatore monocomando doccia, con saliscendi e flessibile
- Miscelatore monocomando lavabo (2) cromato
- Mobile lavabo in legno laccato bianco con ante e piano in cristallo verniciato bianco
- Oblò inox
- Pannello gestione WC con indicazione livello cassa acque nere, 3/4, full
- Pavimento in teak
- Piatto doccia rivestito in teak con gocciolatoio perimetrale
- Porta rotolo cromato
- Porta salviette cromato
- Porta scopino cromato
- Presa 230V
- Specchiera a paratia
- WC elettrico in ceramica

**CABINA VIP**

- Armadio con anta in essenza, specchio, luce interna, tubo appendiabiti e ripiano
- Base letto matrimoniale con bandina in legno laccato bianco
- Cielino rivestito in tessuto vinilico
- Comodino in legno laccato bianco
- Copriletto matrimoniale in tessuto
- Estintore da 1Kg
- Faretto orientabile a soffitto (4)
- Finestratura panoramica fissa in cristallo stratificato
- Guancialetto in dacron (2)
- Interruttore faretto (3)
- Luce di lettura con interruttore (2)
- Materasso matrimoniale
- Oblò inox
- Prese 230V (2)
- Specchio a paratia
- Testaletto e cartelle laterali rivestiti in tessuto vinilico

**BAGNO VIP**

- Appendiabiti
- Box doccia con porte in plexiglas e telaio in alluminio
- Faretto orientabile a soffitto (3)
- Interruttore luci
- Lavabo da appoggio
- Miscelatore monocomando doccia, con saliscendi e flessibile
- Miscelatore monocomando lavabo
- Mobile lavabo in legno laccato bianco con anta e top in cristallo verniciato bianco
- Oblò inox
- Pagliolo in teak
- Pannello gestione WC con indicazione livello cassa acque nere, 3/4, full
- Piatto doccia rivestito in teak con gocciolatoio perimetrale
- Porta rotolo cromato
- Porta salviette cromato
- Porta scopino cromato
- Presa 230V
- Specchiera a paratia
- WC elettrico in ceramica

**CABINA OSPITI SINISTRA**

- Armadio con anta in essenza, specchio, luce interna, tubo appendiabiti e ripiano
- Base letto singola con bandina in legno laccato bianco (2)
- Comodino in legno laccato bianco
- Copriletto singolo in tessuto (2)
- Estintore da 1Kg
- Faretto orientabile a soffitto (4)
- Finestratura panoramica fissa in cristallo stratificato
- Guancialetto in dacron (2)
- Interruttore faretto (3)
- Luce di lettura con interruttore (2)
- Materasso singolo (2)
- Oblò inox
- Prese 230V (2)
- Specchio a paratia
- Testaletto e cartelle laterali rivestiti in tessuto vinilico

**BAGNO OSPITI SINISTRA**

- Appendiabiti
- Box doccia con porte in plexiglas e telaio in alluminio
- Faretto orientabile a soffitto (3)
- Interruttore luci
- Lavabo da appoggio
- Miscelatore monocomando doccia, con saliscendi e flessibile
- Miscelatore monocomando lavabo
- Mobile lavabo in legno laccato bianco con anta e top in cristallo verniciato bianco
- Oblò inox
- Pagliolo in teak
- Pannello gestione WC con indicazione livello cassa acque nere, 3/4, full
- Piatto doccia rivestito in teak con gocciolatoio perimetrale
- Porta rotolo cromato
- Porta salviette cromato
- Porta scopino cromato
- Presa 230V
- Specchiera a paratia
- WC elettrico in ceramica

**DINETTE**

- Base divano in legno laccato bianco con gavoni
- Cielino rivestito in tessuto vinilico
- Divano rivestito in tessuto
- Faretto orientabile a soffitto (6)
- Finestratura panoramica fissa in cristallo stratificato
- Interruttore faretto (3)
- Mini Hi-Fi CD/DVD
- Mobile TV in legno laccato bianco con portabicchieri e piatti interno
- Oblò inox
- Osteriggio con oscurante
- Pensile a murata con anta in legno laccato bianco
- Quadro elettrico con anta in plexiglas fumé
- Scala d'accesso con gradini in teak e luce segnappassi
- Stesaletto meteorologica: termometro, igrometro, barometro e orologio

- Tavolo laccato con supporto regolabile in altezza, con trasformazione in letto e 2 pouf TV 22" LCD

**CUCINA**

- Aspiratore 230V
- Cielino rivestito
- Colonna frigo con ante in essenza (frigorifero/congelatore ad incasso, 1861 + 741 230V)
- Estintore da 1Kg
- Faretto orientabile a soffitto (7)
- Finestratura panoramica fissa in cristallo stratificato
- Forno elettrico
- Lavello in acciaio inox con miscelatore
- Mobile cucina con top in poliacrilico, ante e cassetti (porta posate interno) in essenza
- Osteriggio con oscurante
- Pagliolo in teak dogato
- Pattumiera estraibile
- Penisola in essenza, top in quarzo resina e cestello estraibile
- Pensile a 3 ante in legno laccato bianco con ripiani interni
- Piano cottura in vetroceramica a 4 fuochi, 230V
- Schienale cucina in laminato, finitura acciaio spazzolato
- Set piatti, posate, bicchieri per 8 persone

**CABINA EQUIPAGGIO (OPTIONAL)**

- Bandina letto in legno laccato bianco
- Copriletto
- Estintore 1Kg
- Faretto a soffitto (2)
- Guancialetto in dacron
- Interruttore luci
- Letto singolo
- Materasso singolo
- Oblò inox
- Pavimento in teak dogato
- Pensile a paratia con anta e ripiano interno
- Scala in lega leggera e gradini in legno

**BAGNO EQUIPAGGIO (OPTIONAL)**

- Appendiabiti
- Faretto alogeno stagno a soffitto (3)
- Impianto acque nere con serbatoio
- Interruttore luci
- Lavello in VTR
- Miscelatore monocomando lavabo con funzione doccia estraibile
- Mobile lavabo in legno laccato bianco con anta
- Oblò inox
- Pagliolo / piatto doccia in teak con gocciolatoio perimetrale
- Pannello gestione WC con indicazione livello
- cassa acque nere, 3/4, full
- Pensile a murata con anta a ribalta
- Porta rotolo
- Porta salviette
- Porta scopino
- Specchiera a paratia
- Tenda doccia in tessuto impermeabile
- WC elettrico in ceramica

**SALA MACCHINE**

- Accesso dal pozzetto tramite portello
- Estintore 1Kg
- Estrattori elettrici (2)
- Filtro acqua mare (2)
- Generatore 15,3kW 230V 50Hz
- Giunto cardanico (2)
- Impianto fisso antincendio in sala macchine automatico/ manuale
- Interruttore luci
- Invertitori (2)
- Isolamento termoacustico
- Pagliolo in legno rivestito in materiale antisdrucolo
- Plafoniera (2)
- Presa d'aria dinamica alla murata con separatore (2)
- Scala in lega leggera con gradini in legno
- Scarichi risers motori (2)
- Silenziatori di scarico in VTR sommersi (2)

**APPARATO DI PROPULSIONE / INSTALLAZIONI MECCANICHE**

- Asse elica in acciaio inox (2)
- Elica a 5 pale (2)
- Flap elettro-idraulico (2)
- Passascafo per asse (2)
- Supporto asse (2)
- Tenuta assi (2)
- Timone in nibril (2)
- Timoneria elettroidraulica servoassistita

**IMPIANTI****Impianto aria condizionata**

- Impianto aria condizionata di tipo Mediterraneo
- Pannelli di controllo A/C digitali in tutte le cabine e dinette

**Impianto acqua dolce:**

- Autoclave 24V acqua dolce a controllo elettronico
- Boiler 30l 230V
- Doccetta con miscelatore nel gavone di poppa
- Manichetta in sala macchine
- Serbatoio acqua dolce 710l
- WC elettrici con funzionamento ad acqua dolce

**Impianto acqua mare**

- Autoclave 24V acqua salata
- E/pompa per lavaggio catena / antincendio
- Filtri a cestello per motori, gruppi, servizi e antincendio

**Impianto acque grigie**

- Sistema automatico svuotamento acque grigie

**Impianto acque nere**

- Impianto acque nere con serbatoio 170l

**Impianto antincendio**

- Estintore manuale a polvere da 1Kg (1 per ogni locale)
- Estintore manuale a polvere da 2Kg in sala macchine
- Impianto fisso antincendio manuale / automatico in sala macchine
- Rilevatore e allarme fumi in ogni ambiente
- Tiranti di emergenza sala macchine (interruzione gasolio motori e gruppo elettrogeno, chiusura serrande prese aria (2), serrande estrattori (2), attivazione impianto estinzione incendi)

**Impianto elettrico**

- Batterie avviamento motori
- Batterie servizi
- Carica batterie automatico motori e servizi
- Inverter 1500W 230V 24V
- Isolamento a massa
- Parallelo su batterie motori e servizi
- Presa 230V (1 per ambiente)
- Presa da banchina 32A con cavo 10m
- Protezione galvanica con anodi sacrificali
- Quadro di controllo in dinette, con interruttori magnetotermici, completo di voltmetri batterie servizi, motori e utenze, a 24V/230V
- Quadro di potenza in sala macchine
- Stacca batterie elettronico in quadro elettrico dinette

**Impianto gasolio**

- Filtro decantatore (2)
- Livello elettronico gasolio con strumento in plancia
- Livello visivo gasolio su serbatoio
- Serbatoio strutturale in VTR (3250l)

**Impianto sentina**

- Aspirazione sentina (sala macchine) in emergenza tramite pompa raffreddamento motori
- Impianto esaurimento sentine centralizzato collegato alla pompa polivalente con deviatore per ogni singolo ambiente
- Impianto esaurimento sentine con elettropompe automatiche a immersione

**DOTAZIONI**

- Alberino porta segnali diurni
- Asta inox porta doccia (stivata dentro il gavone di poppa)
- Asta portabandiera in teak
- Boetta luminosa
- Cime ormeggio blu Ø18mm (2 x 15m)
- Copri parabordo con logo ITAMA (6)
- Gancio d'accosto telescopico
- Golfare di sicurezza
- Manuale USO e MANUTENZIONE
- Parabordo F3 con cima (6)
- Salvagente ad anello con cima galleggiante
- Salvagenti a corpetto (8)
- Telo bagno Itama (2)
- Zattera di salvataggio per 8 persone

**HULL AND DECK EQUIPMENT**

- "Grey Europe" tempered crystal windscreen with mirrored stainless steel frame and manual door to bow area
- Access to the anchor locker with GRP hatch and locking system
- Anchor winch 1400W with waterproof hand control
- Extractable external shower with faucet
- Fender holder (12)
- Folding stainless steel rod for navigation and mooring lights
- Fresh water filling cap
- Fuel filling cap
- Galvanized anchor 30Kg in hosepipe with stainless steel shield
- Galvanized chain 75m Ø10mm
- Gangway, foldaway telescopic hydraulic, with remote control
- GPS antenna
- Horn
- Logo Itama on the sides (2)
- Navigation lights
- Salted water outlet in the anchor locker
- Soft bimini top in waterproof fabric with stainless steel folding frame with manual motion complete of sea spray protection, front and sides; with integrated LED lights
- Squared flush deck hatchway in smoked perspex with white painted light alloy frame and internal handles (3)
- Stainless steel fairlead (3)
- Stainless steel fore/aft mooring cleat (4)
- Stainless steel manual swim ladder
- Stainless steel rub rail
- Stern door
- Stern storage with hatch with "pullman" opening
- Terrestrial digital TV antenna
- VHF antenna
- Windshield wiper / washer (2)
- Wooden and stainless steel swimming platform with hydraulic side GRP carters for tender-lift function

**COCKPIT**

- Access to aft storage towards GRP hatch with locker, stair, (transformable in crew cabin with head upon request)
- Access to the engine room through varnished aluminum hatch in cockpit
- Access to the engine room through varnished aluminum hatch underneath the aft sun pad
- Aft sunpad cushion in vinyl fabric
- Bar unit with 3 white GRP doors and top, fresh (hot and cold) water sink unit with folding faucet
- Co-pilot seat and chaise-longue upholstered in vinyl fabric
- External GRP folding table with central white painted light alloy adjustable base
- Extractable rubbish bin with top access
- Fire extinguisher 1Kg
- Folding pilot seat upholstered in vinyl fabric
- Fridge 62l 24V
- GRP pilot unit seat with 2 doors
- LED courtesy lighting
- LED lights on bimini
- Life raft compartment underneath the sofa
- Locker underneath the sofa (5)
- Locker underneath the sunpad cushion
- Mini Hi-Fi CD remote control in dinette
- Object older
- Remote engine room fire extinguisher control
- Remote fuel closure
- Sliding door with stainless steel frame and handle with locking system, with folding steps
- Upholstered GRP sofa with seats and backrest
- Waterproof stereo speaker (2)

**HELM STATION**

- Dashboard cover in waterproof fabric
- Engine and navigation instruments:
  - Acoustic and visual bilge pump alarm
  - Analogical fresh water level
  - Analogical fuel level
  - Analogical trim tabs indicator
  - Chartplotter with LCD colour display and GPS
  - Cigarette lighter outlet 12V
  - Electronic lever control ZF "Smart Command"
  - Engine switches
  - Flaps control (2)
  - High speed compass with lighting

- LCD MAN display panel, with engine alarms and data (2)
- Tridata display
- Trim indicator integrated in the chartplotter
- VHF radio single station with external loudspeaker
- Grey painted dashboard for navigation instruments, engine control, switches and warning lights
- Instrument panel with carbon fiber finishing
- Stainless steel steering wheel lined with fabric and with Itama logo

**MASTER CABIN**

- Adjustable ceiling lamp (11)
- Bed border in lacquered white wood
- Ceiling covered with vinyl fabric
- Ceiling upholstered with vinyl fabric
- Dacron pillow (2)
- Double bed spread in fabric
- Double mattress
- Electric outlet 230V (2)
- Emergency exit to the deck through hatchway
- Fire extinguisher 1Kg
- Fixed side window in crystal (2)
- GRP bed base with drawers in white lacquered wood
- Hanging lockers in laquered white wood
- Hatchway with blinder
- Light switch (3)
- Mini Hi-Fi CD-DVD
- Mini Hi-Fi loudspeakers (2)
- Safe
- Side walls and head border upholstered with vinyl fabric
- Stainless steel porthole (2)
- Vanity wall wooden unit with folding door and internal mirror
- Walking closet with 2 white lacquered wooden doors and mirror, internal shelves, clothes rack and lighting

**MASTER BATHROOM**

- Bulkhead mirror
- Ceiling lamp (7)
- Chromed mixer tap (2)
- Chromed toilet brush holder
- Chromed toilet roll holder
- Chromed towel rack
- Coat rack (2)
- Electric ceramic WC
- Electric outlet 230V
- Light switch (2)
- Shower box with crystal doors, stainless steel frame, folding seat in natural teak
- Shower plate covered in teak with perimeter drip moulding
- Single shower faucet, with flexible and adjustable extension
- Stainless steel porthole
- Teak flooring
- Top sink (2)
- WC control panel with gauge (3/4 and full)
- White lacquered wood sink unit with doors, drawer and white painted crystal top

**VIP CABIN**

- Adjustable ceiling lamp (4)
- Bulkhead mirror
- Ceiling upholstered with vinyl fabric
- Dacron pillow (2)
- Double bed base with white lacquered wooden border
- Double bedspread in fabric
- Double mattress
- Electric outlet 230V (2)
- Fire extinguisher 1Kg
- Fixed side window in crystal
- Head border and side walls upholstered with vinyl fabric
- Light switch (3)
- Locker with wooden door, mirror, internal lighting, clothes rack and shelf
- Nightstand in white lacquered wood
- Reading light with switch (2)
- Stainless steel porthole

**VIP HEAD**

- Adjustable ceiling lamp (3)
- Bulkhead mirror

- Chromed toilet brush holder
- Chromed toilet roll holder
- Chromed towel rack
- Coat rack
- Electric ceramic WC
- Electric outlet 230V
- Light switch
- Shower box with Plexiglas doors and stainless steel frame
- Shower plate covered in teak with perimeter drip moulding
- Single shower faucet, with flexible and adjustable extension
- Single sink faucet
- Stainless steel porthole
- Teak flooring
- Top sink
- WC control panel with gauge (3/4 and full)
- White lacquered wooden sink unit with doors and white painted crystal top

**GUEST CABIN PORT SIDE**

- Adjustable ceiling lamp (4)
- Bulkhead mirror
- Dacron pillow (2)
- Electric outlet 230V (2)
- Fire extinguisher 1Kg
- Fixed side window in crystal
- Head border and side walls upholstered with vinyl fabric
- Light switch (3)
- Locker with wooden door, internal mirror, lighting, clothes rack and shelve
- Nightstand in white lacquered wood
- Reading light with switch (2)
- Single bed base with white lacquered wooden border (2)
- Single bedspread in fabric (2)
- Single mattress (2)
- Stainless steel porthole

**GUEST HEAD PORT SIDE**

- Adjustable ceiling lamp (3)
- Bulkhead mirror
- Chromed toilet brush holder
- Chromed toilet roll holder
- Chromed towel rack
- Coat rack
- Electric ceramic WC
- Electric outlet 230V
- Light switch
- Shower box with plexiglass doors and stainless steel frame
- Shower plate covered in teak with perimeter drip moulding
- Single shower faucet, with flexible and adjustable extension
- Single sink faucet
- Stainless steel porthole
- Teak flooring
- Top sink
- WC control panel with gauge (3/4 and full)
- White lacquered wooden sink unit with doors and white painted crystal top

**DINETTE**

- Access stairway with teak steps and courtesy lights
- Adjustable ceiling lamp (6)
- Ceiling upholstered with vinyl fabric
- Electrical panel with smoked plexiglass door
- Fixed side window in crystal
- Hanging locker with white lacquered wooden door
- Hatch with blinder
- LCD TV 22"
- Light switch (3)
- Mini Hi-Fi CD/DVD
- Sofa upholstered in fabric
- Sofa with white lacquered wooden base with storage
- Stainless steel porthole
- TV unit in white lacquered wood with internal holder for glasses and plates
- Up&down lacquered table, convertible in bed and 2 pouf
- Weather station: thermometer, hygrometer, barometer and watch

**GALLEY**

- Adjustable ceiling lamp (7)





- Cooking unit with 4 burners ceramic glass hob, 230V
- Electric oven
- Extractable rubbish bin
- Extractor hood 230V
- Fire extinguisher 1Kg
- Fixed side window in crystal
- Galley unit with wooden door and drawers (internal cutlery holder) with white painted crystal work top
- Hanging locker in white lacquered wood with 3 doors and internal shelves
- Hatch with blinder
- Peninsula wooden with resin and quartz top with removable basket
- Stainless steel sink with faucet
- Table service for 8: cutlery, plates, glasses
- Teak flooring
- Upholstered ceiling
- Wall in laminate with satin stainless steel finishing
- Wooden fridge "combi" unit (fridge 186l / freezer 74l 230V)

**CREW CABIN (OPTIONAL)**

- Bedspread
- Bulkhead hanging locker with door and internal shelf
- Ceiling lamp (2)
- Dacron pillow
- Fire extinguisher 1Kg
- Light switch
- Scale alloy and wooden steps
- Single bed
- Single mattress
- Stainless steel porthole
- Teak floor
- White lacquered wooden bed border

**CREW HEAD (OPTIONAL)**

- Black water system with tank
- Bulkhead mirror
- Coat rack
- Electric ceramic WC
- GRP sink
- Hanging locker with folding door
- Light switch
- Shower plate / flooring in teak with perimeter drip moulding
- Single shower faucet, with flexible extension
- Stainless steel porthole
- Toilet roll holder
- Towel rack
- Waterproof fabric shower curtain
- Waterproof halogen ceiling lamp (3)
- WC brush holder
- WC control panel with gauge (3/4 and full)
- White lacquered wooden sink unit with door

**ENGINE ROOM**

- Access from the cockpit
- Ceiling light fixture (2)
- Dynamic air intake with separator (2)
- Electric ventilation fans (2)
- Engine exhaust risers (2)
- Fire extinguisher 1Kg
- Gear box (2)
- Generator 15,3kW 230V 50Hz
- Light alloy stair with wooden steps
- Light switch
- Manual/automatic fire extinguisher system
- Sea water filter (2)
- Submerged GRP engine exhaust (2)
- Thermal soundproof insulation
- Universal joint (2)
- Wooden anti-slip flooring

**PROPULSION SYSTEM / MECHANICAL EQUIPMENT**

- Blades 5 propeller (2)
- Electro-hydraulic flap (2)
- Electrohydraulic powered steering
- N.A.B. rudder (2)
- Shaft bracket (2)
- Shaft bushing (2)
- Stainless steel propeller shaft (2)

- Stuffing box (2)

**SYSTEMS****Air Conditioning system**

- Digitally controlled A/C panels in all cabins and dinette
- Mediterranean air conditioning system

**Fresh water system**

- Boiler 30l 230V
- Electric fresh water WC
- Fresh water system autoclave with electronic control 24V
- Fresh water tank 710l
- Outlet in engine room
- Shower with mixer in the aft storage

**Sea water system**

- Autoclave 24V for sea water
- Fire extinguishing/chain wash E/pump
- Sea water basket filters for engines, generator, services and fire extinguishes

**Grey water system**

- Automac system for grey water emptying

**Black water system**

- Black water system with tank 170l

**Fire extinguishing system**

- Fixed fire extinguisher system manual / automatic in engine room
- Manual powder extinguisher 1Kg (1 for each room)
- Manual powder extinguisher 2Kg in engine room
- Pull handles in the engine room (engine and generator shut down, ventilation fans (2) shut off, activation of fire extinguishing system)
- Smoke detectors and alarm in each area

**Electrical system**

- Accessories control panel in dinette, with cut out switches and voltage measuring instruments 24V/230V
- Automatic battery charger for engine and service
- Battery cut-off in the cockpit
- Engine starter batteries
- Galvanic protection with sacrificial anodes
- Inverter 1500W 230V 24V
- Mass insulation
- Parallel on batteries
- Power supply panel in engine room
- Services battery
- Shore socket 63Ah with cable 10m
- Socket 230V (1 for each room)

**Fuel system**

- Decanter filter (2)
- Electronic fuel level remote indicator in dashboard
- Structural GRP tank (3250l)
- Visual and electromagnetic gauge

**Bilge system**

- Automatic / manual electric bilge pump
- Bilge discharge system connected to the with switch for each environment
- Emergency bilge pump in engine room
- suction by-pass valve

**EQUIPMENT**

- Blue mooring line Ø18mm (2 x 15m)
- Diurnal navigation shapes mast
- Fender cover with Itama logo (6)
- Fender F3 with line (6)
- Flag bar in teak
- INSTRUCTION and SERVICE manual
- Life jackets (8)
- Life raft for 8 people
- Life ring with floating line
- Luminous floating buoy
- Safety holders

- Stainless steel pole for shower (stored in aft storage)
- Telescopic boat hook
- Towels Itama (2)

#### Note legali

Questo documento non costituisce in qualsiasi modo offerta con valenza contrattuale per la vendita di imbarcazioni del cantiere a persone o società.

Tutte le informazioni contenute nel presente documento, ivi compreso senza limitazione dati tecnici, prestazionali, illustrazioni e disegni, sono meramente indicative e riferite a modelli standard di imbarcazioni e navi del cantiere in versione europea. Le uniche indicazioni tecniche o descrizioni valide sono quelle relative alla specifica imbarcazione o nave che sarà oggetto di acquisto. Le uniche indicazioni contrattualmente valide per il compratore sono contenute nel contratto di vendita. Questo documento si basa sulle informazioni disponibili al momento della sua pubblicazione. Malgrado l'impegno posto ad assicurare la maggior accuratezza possibile, le informazioni in esso contenute possono non coprire tutti i dettagli e le modifiche intervenute, o descrivere caratteristiche non presenti, ovvero non prevedere tutte le ipotesi che potrebbero verificarsi. Il cantiere si riserva in qualsiasi momento il diritto di modificare i propri prodotti, nonché di sostituire il produttore e/o fornitore di ogni componente e/o impianto a causa di modifiche, miglioramenti, disponibilità della fornitura, modifiche normative e/o regolamentari, tecnologiche o di know-how; in ogni caso qualsiasi modifica sarà di qualità equivalente o superiore rispetto a quanto previsto nel presente documento. Eventuali illustrazioni, fotografie, schemi ed esempi mostrati nel presente documento sono intesi unicamente ed esclusivamente ad illustrare il testo e non hanno alcun valore impegnativo. A causa delle caratteristiche di ciascuna imbarcazione, il cantiere declina ogni responsabilità per l'uso effettivo in base alle applicazioni illustrate.

Il presente documento e il suo contenuto non possono essere copiati o riprodotti e non possono essere modificati, sostituiti o alterati, in tutto o in parte.  
Del presente documento ne è vietata la vendita.

Le immagini possono contenere degli accessori o configurazioni opzionali, quindi non necessariamente rispettano la versione Standard.

#### Legal notice

This document shall not constitute in any circumstances whatsoever any offer by the shipyard to any person or be incorporated into any contract.

Any and all information contained in this document, including without limitation all technical data, performance, illustrations and drawings, are not contractual and refer to European standard models of motor yachts built by the shipyard and have been up-dated by the shipyard as of the date of issue of this document. The only valid technical reference or description is the specific parameters of each motor yachts cited only on purchase of the same. Therefore the only indications binding on the seller are contained solely in the sale agreement. This document is based on information available at the date of issue. Not with standing all efforts to insure accuracy, the information contained in this document may not cover all details, subsequent changes, not accurately foresee or report all possible scenarios.

The shipyard reserves the right to modify its motor yachts and to substitute the manufacturers and/or the suppliers of any component and/or system and / or equipment due to product changes and / or improvements and / or availability of supply, changes in laws and / or regulations applicable, technology, know-how, provided that any substituted component and/or system and/or equipment of the motor yachts shall be of equivalent or superior quality to that shown in this Brochure. Displays, photos, schemes, designs or examples contained in this document are solely and exclusively reproduced to highlight the information contained. Due to the different characteristics of each yacht, the shipyard declines any and all liability for any use thereof on the basis of the information contained in this document.

This document and its contents may not be copied or reproduced and may not be modified or altered, in whole or in part.  
The sale of this document and its contents is prohibited and no admitted.

Images may contain optional equipment or accessories, so do not necessarily comply with standard configuration.





